

# A62JRT/A85JRT

## ARTICULATING BOOM



- 最大作業高 27.7m (A85JRT)
- 4WD標準装備
- ジブブーム/首振バスケット標準装備
- ノーパンクタイヤ
- ノンマーキングタイヤ (オプション)
- ディーゼルエンジン

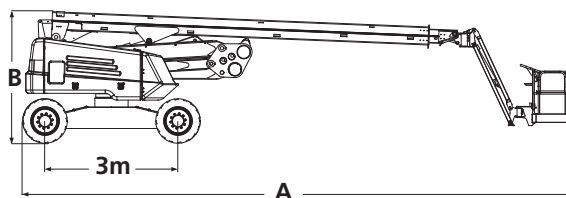
 **snorkel**  
[www.snorkeljp.com](http://www.snorkeljp.com)

# ARTICULATING BOOM

# A62JRT/A85JRT

SPECIFICATIONS	A62JRT	A85JRT
最大作業高	20.3m	27.7m
最大床高	18.3m	25.7m
最大作業半径	13.1m	18.8m
屈折高さ	6.00m	8.50m
最大積載荷重	227kg	227kg
床寸法	0.76m×1.52m	0.91m×2.44m
バスケット首振角度	180°	140°
ジブブーム長	1.8m	1.8m
ジブブーム起伏角度	90°	135°
全幅	2.4m	2.5m
全長 (A)	8.9m	12.5m
全高 (B)	2.5m	2.9m
ホイールベース	3.0m	3.0m
重量	11,249kg	17,500kg
回転半径 (内側)	2.4m	2.4m
旋回	360°連続	360°連続
走行速度 (格納時)	4.8km/h	4.8km/h
最低地上高さ	300mm	330mm
登坂角度	30%	30%
タイヤ	15×19.5 ノーパンク ハイグリップRTタイヤ	15×625 ノーパンク ハイグリップRTタイヤ
ドライブシステム	4WD	4WD
コントロールシステム	比例制御ジョイスティック	比例制御ジョイスティック
動力	水冷 65HPディーゼル/空冷 64HPディーゼル	

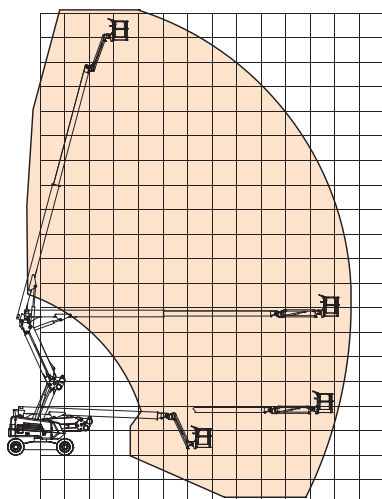
写真は一部日本仕様と異なる場合があります。  
仕様は予告なく変更することがあります。御了承ください。



## STANDARD FEATURES

- ノーパンクタイヤ
- 首振バスケット
- 首振ジブブーム (A85JRT)
- 4WDドライブ
- 4WS (A85JRT)
- 傾斜センサー
- 過積載防止装置
- 緊急降下装置

## WORKING ENVELOPE



## エイハン・ジャパン株式会社

東京オフィス 東京都港区芝浦3-15-2 山本ビル3F  
TEL:03-5765-6841 FAX:03-5765-6840  
関西オフィス 大阪府摂津市別府1-18-27  
TEL:06-6829-2050 FAX:06-6829-2055

[www.snorkeljp.com](http://www.snorkeljp.com)

スノーケルの高所作業車は欧州安全基準 (CE) あるいは米国国家規格 (ANSI) 及び、日本の労働安全衛生法による「高所作業車構造規格」に準拠しています。  
高所作業車の運転には作業床の高さが2m以上、10m未満のものは「特別教育」、10m以上のものは「技能講習」の修了が必要となります。