

# TB46JRT/TB66JRT/TB85JRT/TB126JRT

## BOOM LIFT



- 最大作業高 40.4m (TB126JRT)
- 全機種4WD標準装備
- 全機種ジブブーム標準装備
- ノーパンクタイヤ
- ノンマーキングタイヤ (オプション)
- ディーゼルエンジン

 **snorkel**  
[www.snorkel.jp.com](http://www.snorkel.jp.com)

# BOOM LIFT TB46JRT/TB66JRT/TB85JRT/TB126JRT

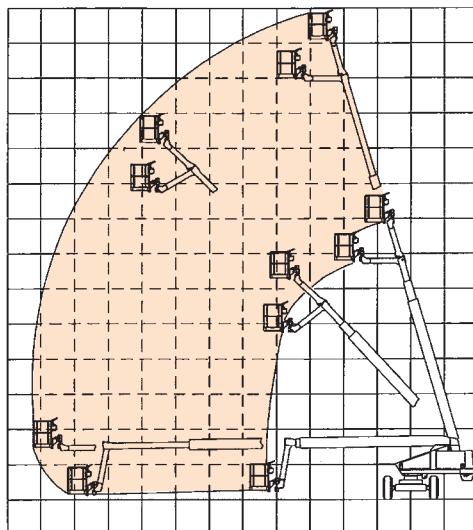
SPECIFICATIONS	TB46JRT	TB66JRT	TB85JRT	TB126JRT
最大作業高	16.0m	22.1m	27.9m	40.4m
最大床高	14.0m	20.1m	25.9m	38.4m
最大作業半径	12.2m	17.1m	23.4m	19.2m
最大積載荷重	227kg	227kg	227kg	227kg
床寸法	2.4m×0.99m	0.76m×2.44m	0.76m×2.44m	0.76m×2.44m
バスケット首振角度	170°	180°	170°	180°
ジブブーム長	1.8m	1.8m	1.8m	1.8m
ジブブーム起伏角度	140°	90°	140°	75°
全幅	2.44m	2.5m	2.6m	2.6m
全長(A)	8.6m	10.0m	12.9m	13.7m
全高(B)	2.4m	2.7m	2.9m <td 3.2m	
ホイールベース(C)	2.44m	3.0m	3.66m	3.7m
重量	7,030kg	11,916kg	17,100kg	19,119kg
回転半径(内側)	1.4m	4.7m	2.4m	5.8m
旋回	360°連続	360°連続	360°連続	360°連続
走行速度(格納時)	7.5km/h	4.8km/h	4.8km/h	4.8km/h
最低地上高さ	360mm	330mm	330mm	330mm
登坂角度	40%	30%	30%	30%
タイヤ	355/55 D625 ノーパンクタイヤ	15×19.5 ノーパンク ハイグリップRTタイヤ	15×625 ノーパンク ハイグリップRTタイヤ	18×22.5 RTノーパンクタイヤ
ドライブシステム	4WD	4WD	4WD	4WD
コントロールシステム	比例制御ジョイスティック	比例制御ジョイスティック	比例制御ジョイスティック	比例制御ジョイスティック
動力	水冷 44.2HPディーゼル	水冷 64HPディーゼル	水冷 64HPディーゼル	水冷 81HPディーゼル

写真は一部日本仕様と異なる場合があります。  
仕様は予告なく変更することがあります。御了承ください。  
寸法等は製造上の誤差により多少の違いが生じます。御容赦ください。

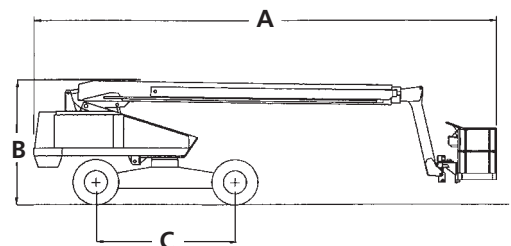
## STANDARD FEATURES

- ノーパンクタイヤ
- 180°首振バスケット
- 4WDドライブ
- 4WS(TB85JRTのみ)
- 傾斜センサー
- 過積載防止装置
- 緊急降下電源

## WORKING ENVELOPE



## COMPACT DESIGN



## エイハン・ジャパン株式会社

東京オフィス 東京都港区芝浦3-15-2 山本ビル3F  
TEL:03-5765-6841 FAX:03-5765-6840  
関西オフィス 大阪府摂津市別府1-18-27  
TEL:06-6829-2050 FAX:06-6829-2055

[www.snorkeljp.com](http://www.snorkeljp.com)

スノーケルの高所作業車は欧州安全基準 (CE) あるいは米国国家規格 (ANSI) 及び、日本の労働安全衛生法による「高所作業車構造規格」に準拠しています。  
高所作業車の運転には作業床の高さが2m以上、10m未満のものは「特別教育」、10m以上のものは「技能講習」の修了が必要となります。