

TB80/TB86J/TB120/TB126J

TELESCOPIC BOOM LIFT



- 28m(TB86J) 40m(TB126J)ブームリフト
- 全機種4WD標準装備
- 4輪ステアリング (TB80/TB86J)
- ノーパンクタイヤ
- ノンマーキングタイヤ (オプション)
- ディーゼルエンジン

 **snorkel**
www.snorkel.jp.com

TELESCOPIC BOOM LIFT TB80/TB86J/TB120/TB126J

SPECIFICATIONS	TB80	TB86J	TB120	TB126J
最大作業高	26.4m	28.2m	38.6m	40.4m
最大床高	24.4m	26.2m	36.6m	38.4m
最大作業半径	21.7m	23.9m	18.9m	19.2m
最大積載荷重	227kg	227kg	227kg	227kg
床寸法	2.44m×0.91m	2.44m×0.91m	2.44m×0.91m	2.44m×0.91m
バスケット首振角度	157°	150°	157°	150°
ジブブーム長	NA	2.0m	NA	2.0m
ジブブーム起伏角度	NA	135°(+70°/-65°)	NA	135°(+70°/-65°)
全幅(運転時)	2.6m	2.6m	2.6m(3.9m)	2.6m(3.9m)
全長(A)	11.8m	12.9m	12.9m	13.6m
全高(B)	2.9m	2.9m	3.0m	3.2m
重量	16,556kg	18,665kg	17,917kg	19,119kg
回転半径(内側)	2.4m	2.4m	6.5m	6.5m
回転半径(外側)	4.7m	4.7m	10.1m	10.1m
旋回	360°連続	360°連続	360°連続	360°連続
旋回時突出	2.02m	2.02m	1.38m	1.38m
走行速度(格納時)	4.6km/h	4.6km/h	4.6km/h	4.6km/h
最低地上高さ	330mm	330mm	330mm	330mm
登坂角度	40%	40%	25%	25%
タイヤ	15x625 ノーパンクタイヤ	15x625 ノーパンクタイヤ	445-65 D22.5 ノーパンクタイヤ	445-65 D22.5 ノーパンクタイヤ
ドライブシステム	4WD	4WD	4WD	4WD
コントロールシステム	比例制御ジョイスティック	比例制御ジョイスティック	比例制御ジョイスティック	比例制御ジョイスティック
動力	クボタ 59hp V2403 ターボディーゼル	クボタ 59hp V2403 ターボディーゼル	クボタ 59hp V2403 ターボディーゼル	クボタ 59hp V2403 ターボディーゼル

写真は一部日本仕様と異なる場合があります。
仕様は予告なく変更することがあります。御了承ください。
寸法等は製造上の誤差により多少の違いが生じます。御容赦ください。

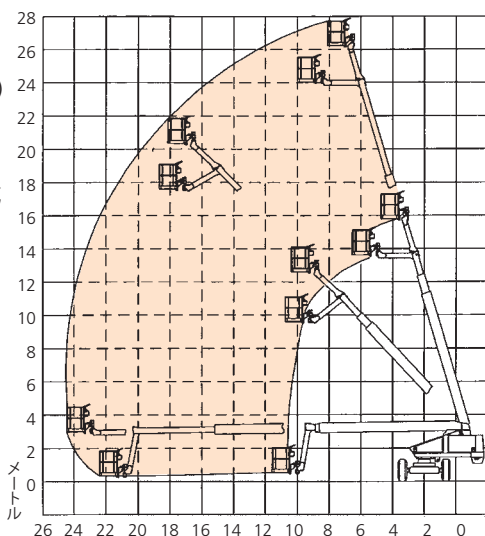
STANDARD FEATURES

- スノーケルガード
- ノーパンクタイヤ
- 首振バスケット(油圧式)
- 4WDドライブ
- 4WS(TB80/TB86J)
- ブームインターロック式
伸縮式後輪アクセル
(TB120/TB126J)
- 傾斜センサー
- 過積載防止装置
- 緊急降下電源
- フラッシュライト
- 3方向乗込バスケット

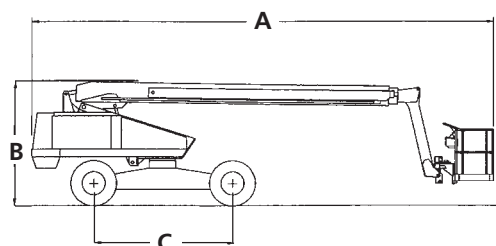
OPTIONS

- ノンマーキングタイヤ
- 寒冷地仕様
- 12k発電機/溶接機仕様
- グリーンオイル

WORKING ENVELOPE



COMPACT DESIGN



エイハン・ジャパン株式会社

本社 東京都港区芝浦3-15-2 山本ビル3F
TEL:03-5765-6841 FAX:03-5765-6840
関西支店 大阪府摂津市烏飼新町1-14-3
TEL:072-650-1950 FAX:072-650-1951

www.snorkeljp.com

スノーケルの高所作業車は欧州安全基準(CE)あるいは米国国家規格(ANSI)及び、日本の労働安全衛生法による「高所作業車構造規格」に準拠しています。
高所作業車の運転には作業床の高さが2m以上、10m未満のものは「特別教育」、10m以上のものは「技能講習」の修了が必要となります。